

Заявление на участие в ЕГЭ подается до 1 февраля (включительно)

КУДА ПОДАТЬ ЗАЯВЛЕНИЕ?

- **Школьники** – в школу по месту учебы
- **Выпускники прошлых лет** – в места регистрации на сдачу ЕГЭ, определенные региональными органами управления образованием

ИМЕТЬ ПРИ СЕБЕ:

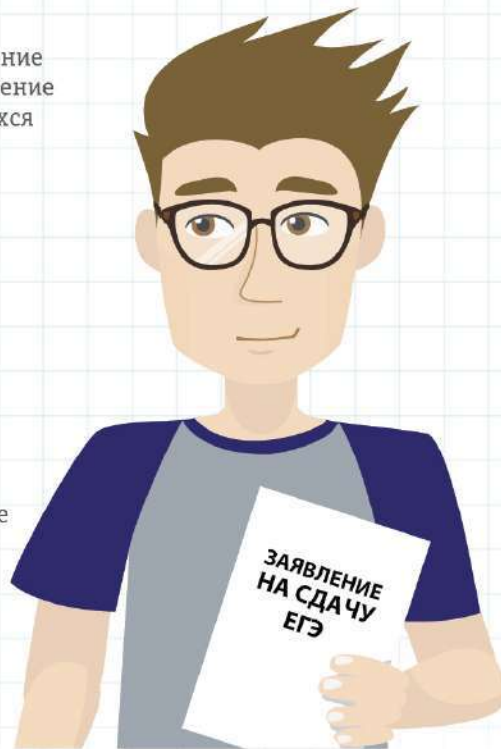
- **документ, удостоверяющий личность**
- **оригинал или заверенную копию справки об инвалидности** (для инвалидов и детей-инвалидов)
- **копию рекомендаций психолого-медико-педагогической комиссии** (при необходимости создания особых условий проведения ЕГЭ участникам с ограниченными возможностями здоровья и инвалидам)
- **оригинал или заверенную копию документа об образовании** (для выпускников прошлых лет)
- **справку из образовательной организации, подтверждающую освоение образовательных программ среднего общего образования или завершение их освоения в текущем учебном году (для студентов СПО и обучающихся иностранных образовательных организаций)**

УКАЗАТЬ В ЗАЯВЛЕНИИ:

- **учебные предметы** для сдачи ЕГЭ
- **период** (досрочный или основной) сдачи ЕГЭ

ПОСЛЕ ПОДАЧИ ЗАЯВЛЕНИЯ:

- **ознакомиться** под подпись с информацией о местах, сроках и порядке проведения экзаменов
- **получить уведомление** с информацией о пунктах проведения ЕГЭ (адрес), экзаменах (предметы), сроках участия в экзаменах (даты).
- **явиться на экзамен** в соответствии с указанными в уведомлении сроками и местом его проведения. Иметь при себе документ, удостоверяющий личность.



СТАРТ

Можно выбрать
для сдачи языки:



английский



немецкий



французский



испанский



китайский

ПИСЬМЕННАЯ ЧАСТЬ

Продолжительность:

3 часа

Максимально можно набрать:

80 баллов

УСТНАЯ ЧАСТЬ

Продолжительность:

15 минут

Максимально можно набрать:

20 баллов

Сдается по желанию участника

**Письменная и устная часть экзамена
проводятся в разные дни**

ФИНИШ

Узнай свой результат

Минимальный порог
22 балла



МОЖНО

1. Заменить экзаменационный комплект в случае его брака или некомплектности
2. Попросить дополнительные бланки ответов и черновики
3. Выходить во время экзамена в туалет или медицинский пункт
4. Сдать экзаменационную работу и покинуть аудиторию досрочно
5. Досрочно завершить экзамен по состоянию здоровья и повторно сдать его в резервный день. Для допуска в резервный день потребуются подтверждающие документы
6. Участники с ограниченными возможностями здоровья могут воспользоваться помощью ассистентов и специальным оборудованием

В аудиторию можно взять:

- паспорт или другой документ, удостоверяющий личность
- гелевую или капиллярную ручку с чернилами черного цвета
- воду, медицинские препараты и питание при необходимости
- дополнительное оборудование, которым разрешено пользоваться на экзаменах по отдельным учебным предметам (линейка, транспортир, непрограммируемый калькулятор)

ЗАПРЕЩАЕТСЯ

1. Пересаживаться
2. Выносить из аудитории экзаменационные материалы
3. Выносить из аудитории письменные заметки
4. Фотографировать экзаменационные материалы
5. Разговаривать между собой
6. Обмениваться любыми материалами и предметами с другими участниками ЕГЭ
7. Выходить из аудитории без сопровождения

Нельзя приносить в аудиторию:

- уведомление о регистрации на экзамены
- средства связи
- электронно-вычислительную технику фото-, аудио- и видеоаппаратуру
- справочные материалы и письменные заметки



КАК ПЕРЕСДАТЬ ЕГЭ?

www.ege.edu.ru



Получил **положительный результат** по предмету, но хочешь его улучшить

Получил **неудовлетворительный результат по одному из обязательных предметов** (русскому языку или математике)

Получил **неудовлетворительный результат по обоим обязательным предметам**

Пересдача в резервные дни
основного периода

Повторный
неудовлетворительный
результат

Пересдача
в дополнительный период
в сентябре (русский язык
и базовая математика)

**ПЕРЕСДАЧА
НА СЛЕДУЮЩИЙ ГОД**

Неудовлетворительный
результат по одному
или обоим обязательным
предметам



ЕГЭ изнутри: от разработки заданий до получения результатов



Подготовка к экзамену

1 ФИПИ разрабатывает задания КИМ* и вносит их в специальную базу, далее КИМ формируются автоматически

ФИПИ
Федеральный институт педагогических измерений

Использование средств связи запрещено

Передача в ФЦТ на электронном носителе в спецупаковке с контролем целостности

2 ФЦТ изготавливает, упаковывает и комплектует экзаменационные материалы

ФЦТ
Федеральный центр тестирования

Использование средств связи запрещено, Ведётся видеонаблюдение, Помещение с ограниченным доступом

Диск упакован
Наклейка для контроля целостности

Экзаменационные материалы

ПК
Предметная комиссия субъекта РФ

Использование средств связи запрещено, Ведётся видеонаблюдение

3 Доставляются в регионы и передаются в РЦОИ или ОИВ**

РЦОИ
Региональный центр обработки информации

Использование средств связи запрещено, Ведётся видеонаблюдение, Нет выхода в интернет

4 ГЭК получает материалы от РЦОИ

ГЭК
Государственная экзаменационная комиссия

Использование средств связи запрещено, Ведётся видеонаблюдение

5 Член ГЭК передаёт экзаменационные материалы в ППЭ

Материалы передаются под подпись на основании описи

Передаются в ППЭ по интернету накануне экзамена

ППЭ
Пункт проведения экзамена

Использование средств связи запрещено, Ведётся видеонаблюдение

Штаб ППЭ Аудитории ППЭ

День экзамена

6 В 9.30 по защищённым каналам с федерального уровня передаётся пароль для доступа к экзаменационным материалам

За процессом следят общественные наблюдатели (онлайн и в ППЭ)

7 В 10.00 вскрывают электронные носители и запускают печать экзаменационных материалов по количеству присутствующих участников

8 Проведение экзамена

9 По окончании экзамена материалы собирают и упаковывают в спецпакеты

Материалы собирают под подпись организаторов с контролем целостности

Проверка экзаменационных работ

12 ФЦТ проводит централизованную обработку экзаменационных материалов и осуществляет перевод результатов в стобальную шкалу

15 Результаты ЕГЭ хранятся в ФИС ГИА (ЕГЭ)*** и приёма

Вузы и ссузы проверяют баллы ЕГЭ абитуриентов в ФИС ГИА и приёма

11 Задания части 2 (развёрнутые ответы) проверяют 2 эксперта независимо друг от друга, при значительных расхождениях в оценке назначается третий эксперт

Автоматическая передача результатов по защищённым каналам

Ответы на задания части 1 проходят компьютерную обработку. Результаты выполнения заданий части 2 получают из ПК

13 РЦОИ получает результаты от ФЦТ

14 ГЭК передаёт их в образовательную организацию

Результаты ЕГЭ объявляют выпускникам. У тех, кто с ними не согласен, есть 2 дня, чтобы подать апелляцию

Условные обозначения

- Использование средств связи запрещено
- Ведётся видеонаблюдение
- Помещение с ограниченным доступом
- Нет выхода в интернет

* Контрольные измерительные материалы – набор заданий, которые выполняет на экзамене участник ЕГЭ

** Органы исполнительной власти

*** Федеральная информационная система обеспечения проведения государственной итоговой аттестации обучающихся, освоивших основные образовательные программы основного общего и среднего общего образования, и приёма граждан в образовательные организации для получения среднего профессионального и высшего образования.